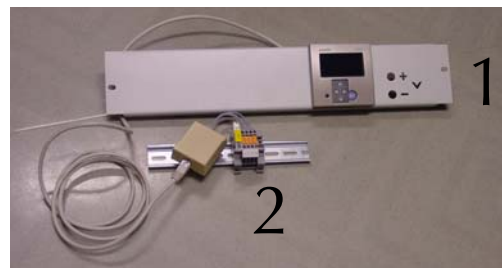
 Kraftelektronik AB	INKOPPLINGSANVISNING PCM2 Satellit-panel för 19"-montage	Dokumentnr 9-1638	Rev A	Sidan 1 av 1
		Datum 2009-11-26	Utfärdare MP	Godkänd

Rev Revision

Datum Sign.

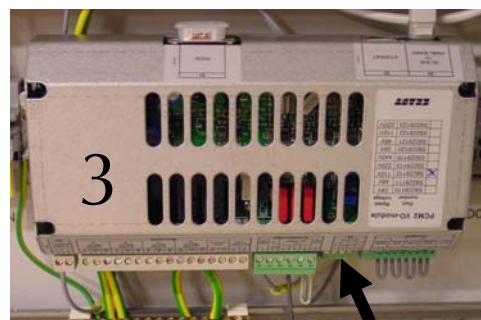
1. Montering

- Produkten är avsedd för montage i slutet skåp med 19"-ram.
- Panelen (1) monteras i ett 19"-ramen.
- Plintskenan (2) monteras inuti skåpet. Om plats finns på redan befintlig DIN-skena kan delarna lätt flyttas över.



2. Anslutning

- Anslut den medföljande nätverkskabeln till kopplingsdosan på plintskenan (2).
- Anslut plint X1:1-4 på plintskenan (2) till plint X8:1-4 på den primära övervakarens I/O-enhet (3). Den primära övervakaren sitter normalt i samma skåp som likriktaren. Använd skärmad 4-ledare.



3. Inställningar

- Använd displayenheten i den primära övervakaren. Gå in i menysystemet under Meny/Avancerat/Funktioner/Övriga funktioner. Ställ in värdet *Ja* för parametern *Satellitpanel*.
- På satellitpanelen ska nu en kopia av bilden på den primära övervakarens display visas. Även knapparnas funktion ska vara identisk med den primära övervakarens. Notera dock att responsen vid knapptryckning på satellitpanelen kan upplevas aningen seg. Mer om detta samt hur menysystemet hanteras finns att läsa i *Manual för övervakningsenhet typ PCM2*.