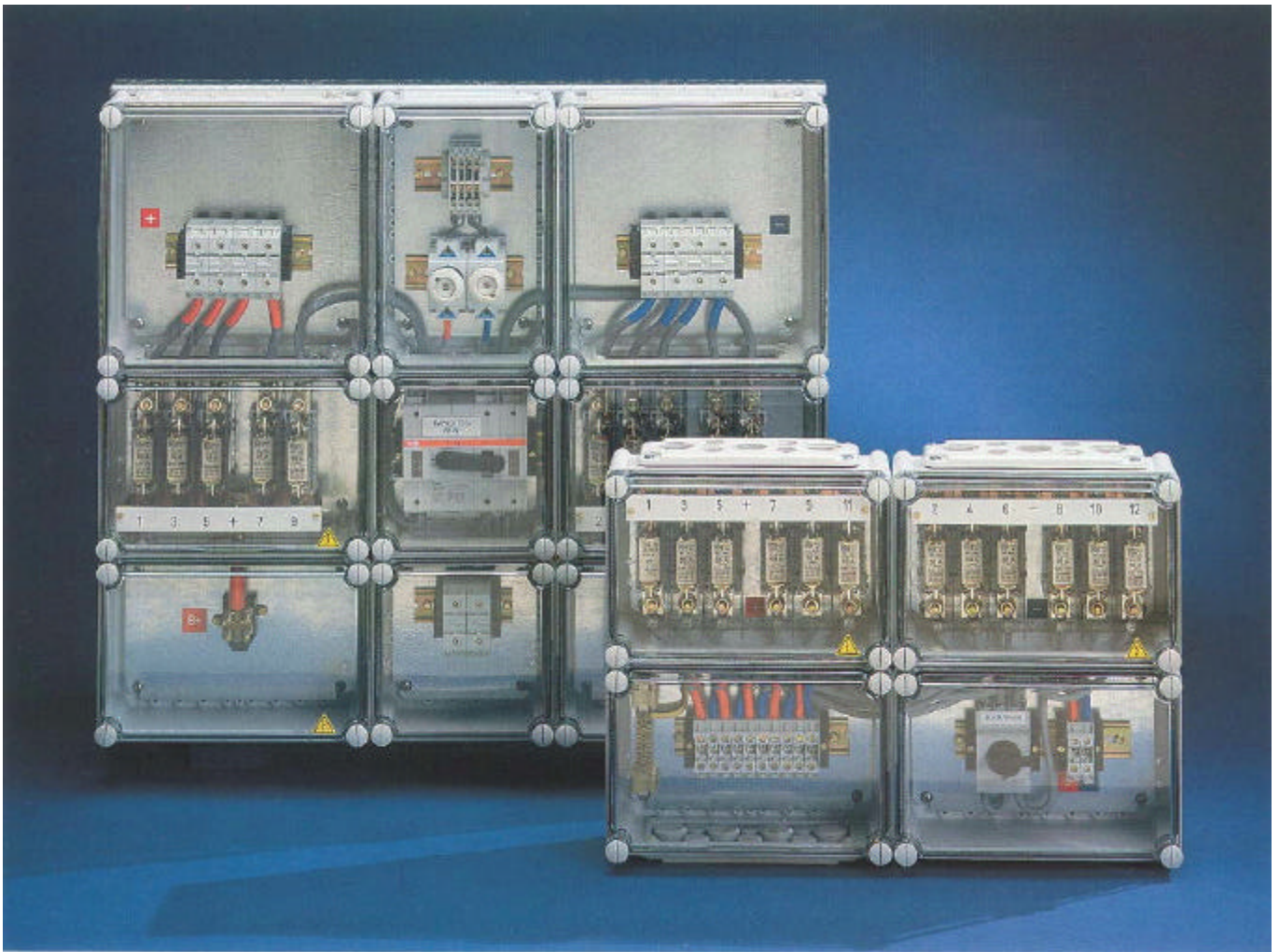


Battericentral typ BC



Battericentral typ BCNH för likströmssystem med höga krav på driftsäkerhet.

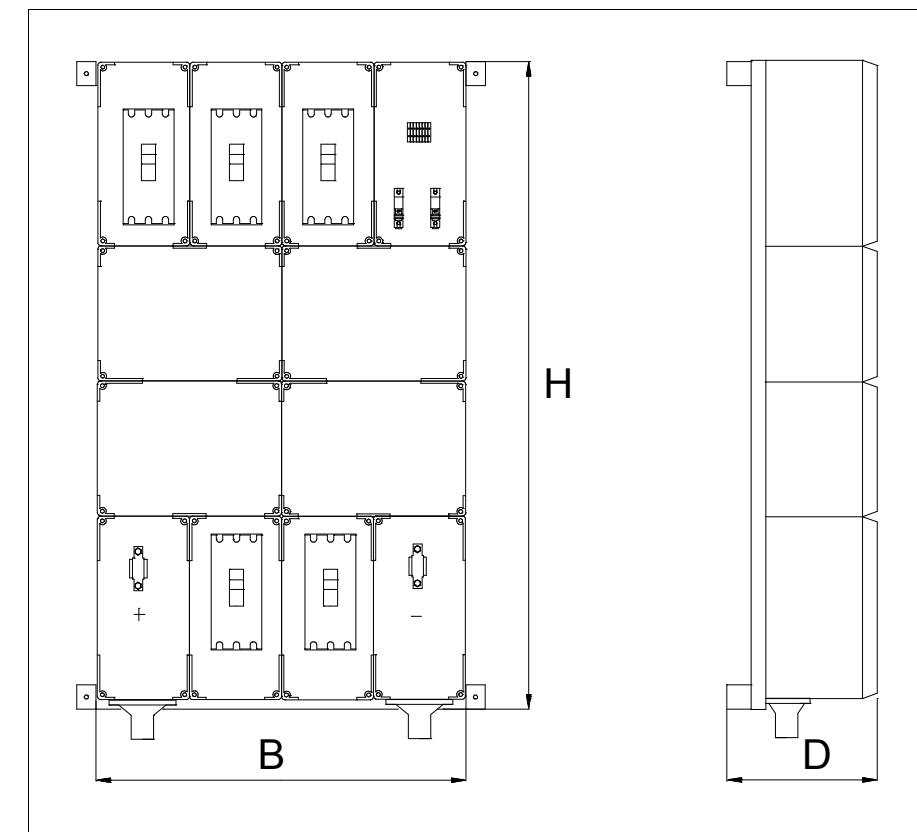
- **Kortslutningssäker anslutning av batteri** genom polseparerat utförande
- **Hög driftsäkerhet i likströmssystemet** med direktanslutning av batteri till huvudfördelning
- **Hög säkerhet och överskådlighet** genom uppbyggnad i isolerade lådor med glasklart lock
- **Finns även i säkringsfritt utförande** med effektbrytare
- **Robust konstruktion** för industriell miljö
- **I vårt produktprogram för avbrottsfri kraft** ingår även distributionscentraler, laddare, växelriktare och batterier, vi hjälper dig med dimensioneringen

Battericentral typ BC Funktionsbeskrivning

Centralen är avsedd för väggmontage och är uppbyggd i isolerande plastkapslingar med genomskinliga lock. Batterianslutningen är polseparerad, d.v.s. ingen avsäkring behövs för batterikabeln. Genom att ingen säkring krävs i kretsen mellan batteri och fördelningskena, uppnås en högre driftsäkerhet samt ökar förutsättningen för selektivitet i distributionsnätet. Centralen bestyckas med knivsäkringar alternativt effektbrytare.

Battericentral typ BCNH innehåller, förutom knivsäkringar, plintar för anslutning av utgående grupper, lastbrytare för kapacitetsprov, med tillhörande anslutningsplint för belastningsmotstånd, samt avsäkrad anslutning för övervakningsutrustning. Som option kan kapacitetsprovet fås med anslutning typ CEE-don, och knivsäkringarna kan förses med elektronisk nollspänningsövervakning. Anslutning av utgående grupper sker till plint, polseparerat alternativt tvåpoligt.

I battericentral typ BCCB utgörs överströmsskydden av effektbrytare, med inbyggda signalkontakter för nollspänningsövervakning. Effektbrytarna är av plug-in-typ för att möjliggöra service med anslutet batteri. Alternativt kan centralen förses med lastbrytare i batterigrenen. En av grupperna tjänstgör som kombinerad avsäkring och lastbrytare för kapacitetsprovning. En



Placeringsritning, BCCB

grupp, avsäkrad med dvärgbrytare, finns tillgänglig för övervakningsutrustning. Anslutning av utgående grupper sker direkt till effektbrytarna.

Normer

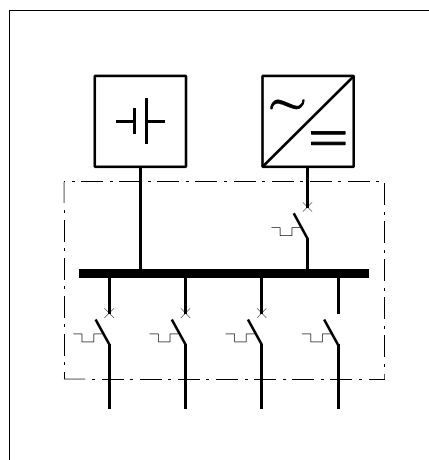
Uppbyggnad: SS EN 60439-1
Kapslingsklass: IP54 enl. SS EN 60529

Optioner

Kapacitetsprovuttag typ CEE-don
Batteribrytare
440V-utförande
Amperemeter
Voltmeter
Nollspänningsövervakning

Standardvarianter battericentral typ BC

Battericentral typ	Överströmsskydd	Märkström (A)	Säkringstyp och antal 2-poliga grupper	Kapacitetsprov, märkström (A)	Anslutningar			Dimension H, B, D (mm)
					Batteri	Utgående grupper	Övervakning	
BCNH	Smält-säkring typ NH	63	6st NH00	63	Bult M8	Plint 16mm ²	Från-skiljbar plint 4mm ²	380 560 130
		125	5st NH00 + 1st DII	125	Klämma 95mm ²	Plint 70mm ²		725 850 230
		250	5st NH1 + 1st DII	160	Klämma 240mm ²	Plint 150mm ²		880 1080 260
BCCB	Effektbrytare	100	4st 100A + 1st 10A	100	Plint 240mm ²	Klämma 95mm ²		1320 760 310
		160	4st 160A + 1st 10A	100				
		250	4st 250A + 1st 10A	160				



Enlinjeschema, BCCB



ISO 9001
certifierat



Kraftelektronik AB
Verkstadsgratan 18 Telefon 0470-45800
352 46 Växjö Telefax 0470-18345